

●公衆浴場における水質基準等に関する指針^{※1)}

(厚生労働省健康局長通知(平成15年2月14日 健発第0214004号)より抜粋)

■水質基準

水質基準	原水、原湯 上がり用湯 上がり用水	浴槽水
色度	5度以下	—
濁度	2度以下	5度以下
水素イオン濃度(pH)	5.8~8.6	—
過マンガン酸カリウム消費量	10mg/ℓ以下	25mg/ℓ以下
大腸菌群	50mℓ中に不検出	1個/mℓ以下
レジオネラ属菌	10CFU/100mℓ未満	10CFU/100mℓ未満

■分析頻度^{※2)}

原水、原湯	1年に1回以上
上がり用湯、上がり用水	1年に1回以上
ろ過器を使用していない浴槽水	1年に1回以上
毎日完全に換水している浴槽水	1年に1回以上
連日使用している浴槽水 ^{※3)}	1年に2回以上

※2) 結果は検査の日から4年間保管すること。

※3) ただし、浴槽水の消毒が塩素消毒でない場合には、1年に4回以上。

●公衆浴場における衛生等管理要領^{※1)}

(厚生労働省健康局長通知(平成15年2月14日 健発第0214004号)より抜粋)

■施設の管理

【ろ過器及び循環配管】

1週間に1回以上、ろ過器を十分に逆洗浄して汚れを排出するとともに、ろ過器及び循環配管について、適切な消毒方法で生物膜を除去。上記措置に加えて、年に1回程度は循環配管内の生物膜の状況を点検し、生物膜がある場合には、その除去を行うことが望ましい。

■浴室の管理

浴槽水の消毒に当たっては、塩素系薬剤を使用し、浴槽水中の遊離残留塩素濃度を頻繁に測定して、通常0.2ないしは0.4mg/ℓ程度を保ち、かつ、遊離残留塩素濃度は最大1.0mg/ℓを越えないよう努めること。また、当該測定結果は検査の日から3年間保管すること。

※1) 各自治体の条例では多少内容が異なることがありますのでご注意ください。



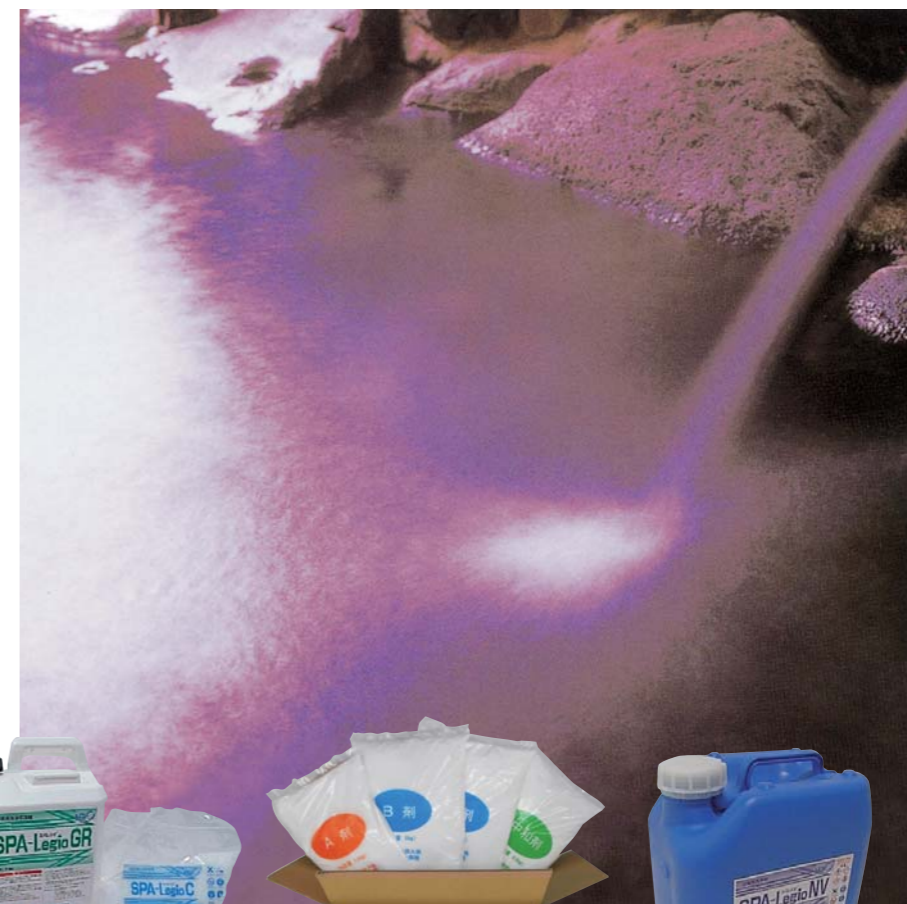
Spa & hot bath cleaning, bactericide

浴場用洗浄・除菌剤

SPA-Legio スパレジオ[®]

健康を維持する浴場が危険にさらされています。

温泉、一般浴場は癒しの場として古くから親しまれてきました。最近この温泉、浴場水にレジオネラ属菌が検出され深刻な感染症を引き起こしています。入浴者の健康を維持する為に衛生的な浴場水の管理が必要です。



総発売元 **東西化学産業株式会社** <http://www.tohzai.co.jp>

本 社 〒540-6118 大阪市中央区城見2-1-61 (ツイン21MIDタワー18F)

☎(06)6947-5511 FAX(06)6947-5510

営業本部 〒210-0814 神奈川県川崎市川崎区台町7-11

☎(044)270-2355 FAX(044)270-2356

仙台支店 〒980-0014	仙台市青葉区本町1-2-20 (KDX仙台ビル9F)	☎(022)223-5452	FAX(022)223-5406
東京支店 〒210-0814	神奈川県川崎市川崎区台町7-11	☎(044)270-2310	FAX(044)270-2311
名古屋支店 〒451-0066	名古屋市西区児玉3-7-22	☎(052)529-1840	FAX(052)529-1841
大阪支店 〒540-6118	大阪市中央区城見2-1-61 (ツイン21MIDタワー18F)	☎(06)6947-3717	FAX(06)6947-3720
福岡支店 〒812-0018	福岡市博多区住吉1-2-25 (キャナルシティ・ビジネスセンタービル5F)	☎(092)272-5331	FAX(092)272-5330
札幌営業所 〒060-0005	札幌市中央区北五条西5-2-12 (住友生命札幌ビル7F)	☎(011)231-6645	FAX(011)261-4587
仙台営業所 〒980-0014	仙台市青葉区本町1-2-20 (KDX仙台ビル9F)	☎(022)223-5452	FAX(022)223-5406
新潟営業所 〒950-0901	新潟市中央区弁天3-2-3 (ニッセイ新潟駅前ビル8F)	☎(025)249-1348	FAX(025)249-1349
宇都宮営業所 〒329-1411	栃木県さくら市鷺宿4480	☎(028)686-4168	FAX(028)686-4172
東京営業所 〒210-0814	神奈川県川崎市川崎区台町7-11	☎(044)270-2310	FAX(044)270-2311
東関東営業所 〒273-0012	千葉県船橋市浜町2-1-1 (らぼーと三井ビルディング9F)	☎(047)420-7555	FAX(047)420-7556
静岡営業所 〒420-0031	静岡市葵区兵衛町1-1-14 (圭田ビル5F)	☎(054)251-1287	FAX(054)251-9715
名古屋営業所 〒451-0066	名古屋市西区児玉3-7-22	☎(052)529-1840	FAX(052)529-1841
金沢営業所 〒920-0051	金沢市二〇町ニ53番地1 (金沢フィットビル3F)	☎(076)261-2747	FAX(076)261-2753
滋賀営業所 〒525-0044	滋賀県草津市岡本町1000-66	☎(077)516-1600	FAX(077)516-1611
大阪営業所 〒540-6118	大阪市中央区城見2-1-61 (ツイン21MIDタワー18F)	☎(06)6947-3717	FAX(06)6947-3720
神戸営業所 〒650-0044	神戸市中央区東川崎町1-3-3 (神戸ハーランドセンタービル18F)	☎(078)360-4611	FAX(078)360-4612
高松営業所 〒760-0023	高松市寿町1-1-8 (日本生命高松駅前ビル12F)	☎(087)811-2511	FAX(087)811-2512
広島営業所 〒732-0827	広島市南区福荷町4-5 (尾崎ビル8F)	☎(082)263-2772	FAX(082)263-2600
福岡営業所 〒812-0018	福岡市博多区住吉1-2-25 (キャナルシティ・ビジネスセンタービル5F)	☎(092)272-5331	FAX(092)272-5330
宇都宮分析センター 〒329-1411	栃木県さくら市鷺宿4480	☎(028)686-4168	FAX(028)686-4172
岡山分析センター 〒708-1312	岡山県勝田郡奈義町柿502-9	☎(0868)36-8121	FAX(0868)36-8125
設計センター 〒525-0044	滋賀県草津市岡本町1000-66	☎(077)516-1551	FAX(077)516-1552
東京物流センター 〒135-0053	東京都江東区辰巳3-16-20	☎(03)6457-0097	FAX(03)6457-0098
東大阪物流センター 〒578-0905	東大阪市川田3-1-13	☎(072)961-4594	FAX(072)960-4158

製造元 **東西工業株式会社**

本 社 〒540-6118 大阪市中央区城見2-1-61

(ツイン21MIDタワー18F)

☎(06)6947-5511 FAX(06)6947-5510

宇 都 宮 〒329-1411 栃木県さくら市鷺宿4480

☎(028)686-4168 FAX(028)686-4172

岡 山 〒708-1312 岡山県勝田郡奈義町柿502-9

☎(0868)36-8121 FAX(0868)36-8125



浴場用洗浄パック
スパレジオ New パック

浴場用洗浄除菌剤
スパレジオ α

浴場用洗浄剤
スパレジオ NV

浴場用除菌剤
スパレジオ A-5

■代理店

万全ですか？ レジオネラ属菌対策。 TOHZAIが目指すのは、浴場水のキレイ&セーフティ。

レジオネラ症防止対策

レジオネラ症の原因となるレジオネラ属菌は、アメーバ等に寄生し、生物膜（バイオフィーム）に取り込まれて繁殖します。生物膜は、汚れが蓄積されやすい浴槽水の循環配管やろ過剤等に形成されやすく、形成された生物膜を放置しておく、通常の殺菌処理にも不具合が生じます。浴槽水の衛生管理、特にレジオネラ属菌の抑制には、単に浴槽水を殺菌するだけでなく、常に生物膜の形成を抑制する事を念頭に置き、生物膜の形成状態を監視し、形成が認められた場合は直ちに除去することが重要となります。



レジオネラ属菌
佐賀大学医学部
宮本比呂志博士より提供

「新版レジオネラ症防止指針」
より引用

バイオフィームに生息するアメーバの中で繁殖したレジオネラ属菌（写真左）
アメーバ内でレジオネラ属菌が繁殖している。（写真右）
アメーバが壊れてレジオネラ属菌が放出されている。

SPA-Legio New Pack & SPA-Legio α

高濃度の二酸化塩素による定期的な洗浄で生物膜を除去 浴場用洗浄パック スパレジオ Newパック

- 二酸化塩素を高濃度生成し、強力な殺菌・酸化力で殺菌・消毒。
- 循環系内の洗浄に必要な洗浄剤をひとまとめ。
- 各洗浄剤を直接浴槽に投入し、循環運転するだけ。
- ろ過剤も同時に洗浄。ろ過装置をバイパスする必要はありません。



■ スパレジオNewパック

商品名	適用	使用方法 ^{注)}
スパレジオA (4.5kg PE容器)	浴場用洗浄・除菌剤	浴槽保有水1m ³ に対して0.9kgを直接投入して下さい。
スパレジオGR (5.0kg PE容器)	浴場用洗浄促進剤	浴槽保有水1m ³ に対して1kgを直接投入して下さい。
スパレジオK (350g PE袋)	浴場用触媒	浴槽保有水1m ³ に対して70g(1袋)を直接投入して下さい。
スパレジオC (1.0kg PE袋)	浴場用中和剤	洗浄後、バケツ等に溶解し浴槽水に投入して下さい。
スパレジオチェッカーCL (10枚)	残留塩素濃度測定用	直接浴槽水に浸して、残留塩素濃度を確かして下さい。

※ 荷姿：外装段ボール
注) 系内の汚染状況及び洗浄頻度に応じて使用量を増減して下さい。
詳しくは付属の取扱説明書をご参照頂くか、最寄りの弊社営業所へお問い合わせ下さい。

酸化作用と発泡作用により、 レジオネラ属菌の温床となる生物膜を分解・除去 浴場用洗浄・除菌剤 スパレジオα

- バイオフィームはもろりん皮脂汚れやスケールなど、浴槽で想定される様々な汚れに対して高い洗浄効果を有します。
- 劇物・危険物に該当しません。
- 循環ポンプのガスロックがほとんど発生しません。また、洗浄後の残留酸化剤成分・pH・泡成分を一挙に中和するマルチ中和剤を同梱しております。中和作業が短時間で済むため、洗浄作業時間が短縮されます。
- 一般的な過酸化水素洗浄(2.5%洗浄)と比較して、薬剤使用量を1/8程度に低減できます。



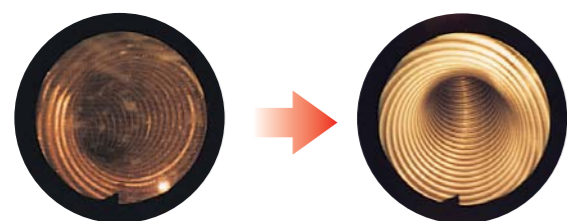
■ スパレジオα

商品名	適用	使用方法 ^{注)}
A剤 (1.5kg PE袋)	浴場用洗浄促進剤	浴槽保有水1m ³ に対して0.75kg(1/2袋)を直接投入して下さい。
B剤 (5.0kg PE袋 × 2袋)	浴場用洗浄・除菌剤	浴槽保有水1m ³ に対して5.0kg(1袋)を直接投入して下さい。
中和剤 (5.5kg PE袋)	浴場用中和剤	浴槽保有水1m ³ に対して2.75kg(1/2袋)を直接投入して下さい。

※ 荷姿：外装段ボール
注) 系内の汚染状況及び洗浄頻度に応じて使用量を増減して下さい。
詳しくは付属の取扱説明書をご参照いただくか、最寄りの弊社営業所へお問い合わせ下さい。

洗浄効果

浴槽水に薬剤を直接投入し、循環運転するだけで循環配管の内壁面やろ過剤に形成された生物膜を除去します。



配管内面(洗浄前) → 配管内面(洗浄後)

関連商品



浴場用洗浄・除菌剤
スパレジオA(4.5kg×2本入)

SPA-Legio NV & SPA-Legio A-5

強力な酸化力と発泡作用で生物膜を剥離・除去 浴場用洗浄剤 スパレジオ NV

- 過酸化水素の強力な酸化力と発泡作用で生物膜を剥離・除去。
- 抗菌成分配合により洗浄後の生物膜抑制効果を発揮。
- 通常の過酸化水素に比べ少量で洗浄効果を発揮。作業性も改善。



荷姿：10kg PE容器

日常の衛生管理の向上、生物膜の抑制に 浴場用除菌剤 スパレジオ A-5

- 遊離残留塩素と反応し二酸化塩素を生成。
- 注入ポンプによって循環水中に注入するだけ。
- 人体に有害な亜塩素酸を生成しない二酸化塩素処理を実現。
- レジオネラ属菌の殺菌だけでなく、生物膜の形成を抑制。
- 塩素系薬剤の弊害となる塩素臭やトリハロメタンの生成を低減。

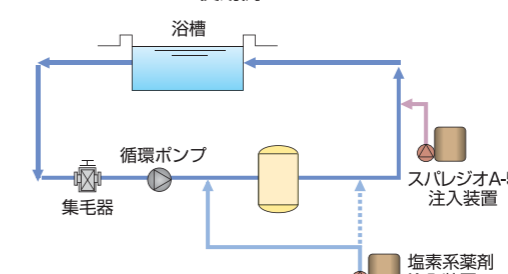


荷姿：5kg PE容器

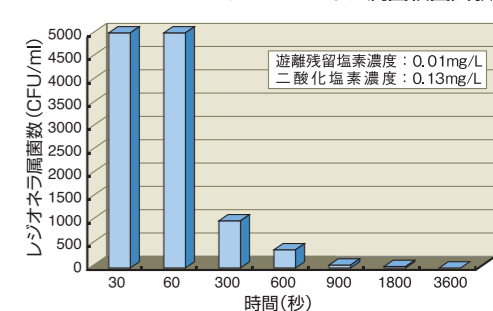
使用方法

塩素系薬剤使用環境下において、循環水中に注入装置を用いて注入してください。(推奨注入率：循環水流量に対して、1.0mg/L) 循環水中の遊離残留塩素と反応し、強力な殺菌・酸化力を持つ二酸化塩素を生成します。また、浴槽水中の遊離残留塩素濃度は0.2～0.4mg/L程度に維持されていることが望まれ、安定した遊離残留塩素の管理には別途「ステライザー SA」をご用意しております。

■スパレジオA-5 使用例



■スパレジオA-5によるレジオネラ属菌殺菌試験



関連商品



携帯型デジタル水質計
オンサイトラボ CL101

TS式高度衛生処理管理装置
ステライザーSA

⚠ 注意事項

- ① ご使用の際は、別途製品安全データシート(MSDS)を御参照願います。
- ② スパレジオA-5は強力な酸化力を有しておりますので、納入後はできるだけお早めに薬液タンク(PVC製)に移し替えてください。
- ③ 温泉の泉質によっては十分な殺菌効果を示さない場合があります。別途、弊社営業所までご相談下さい。