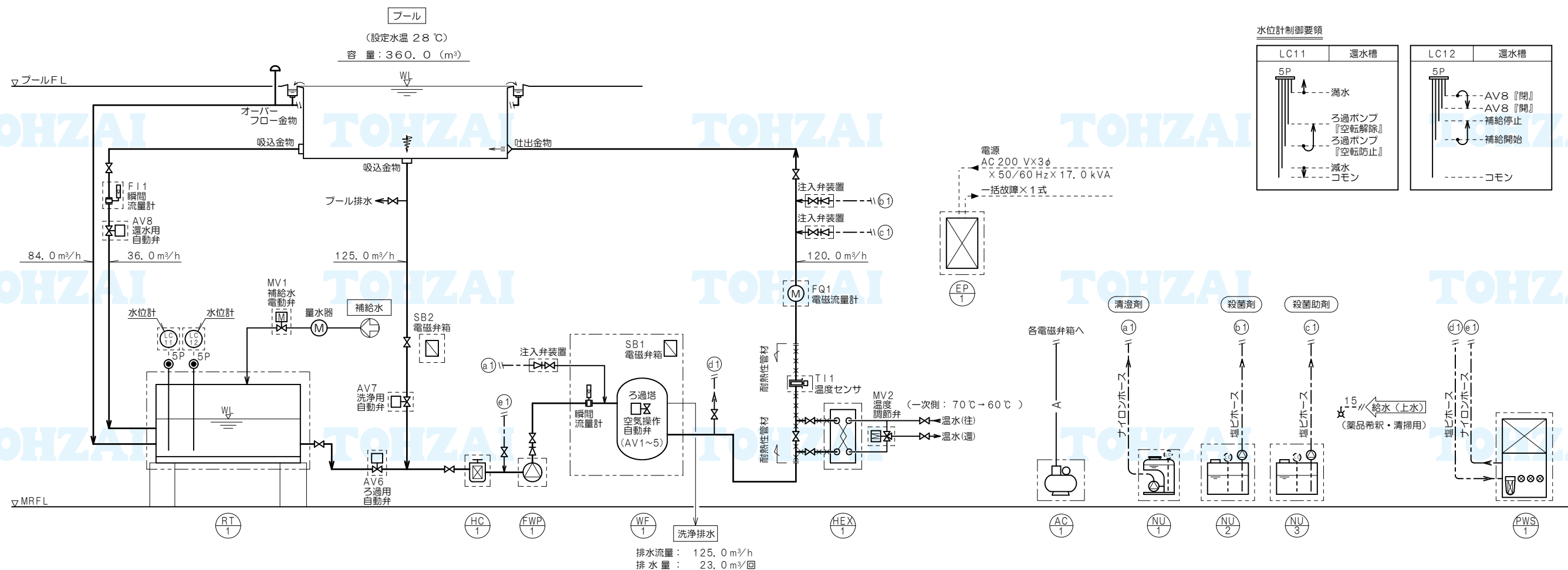


フローシート

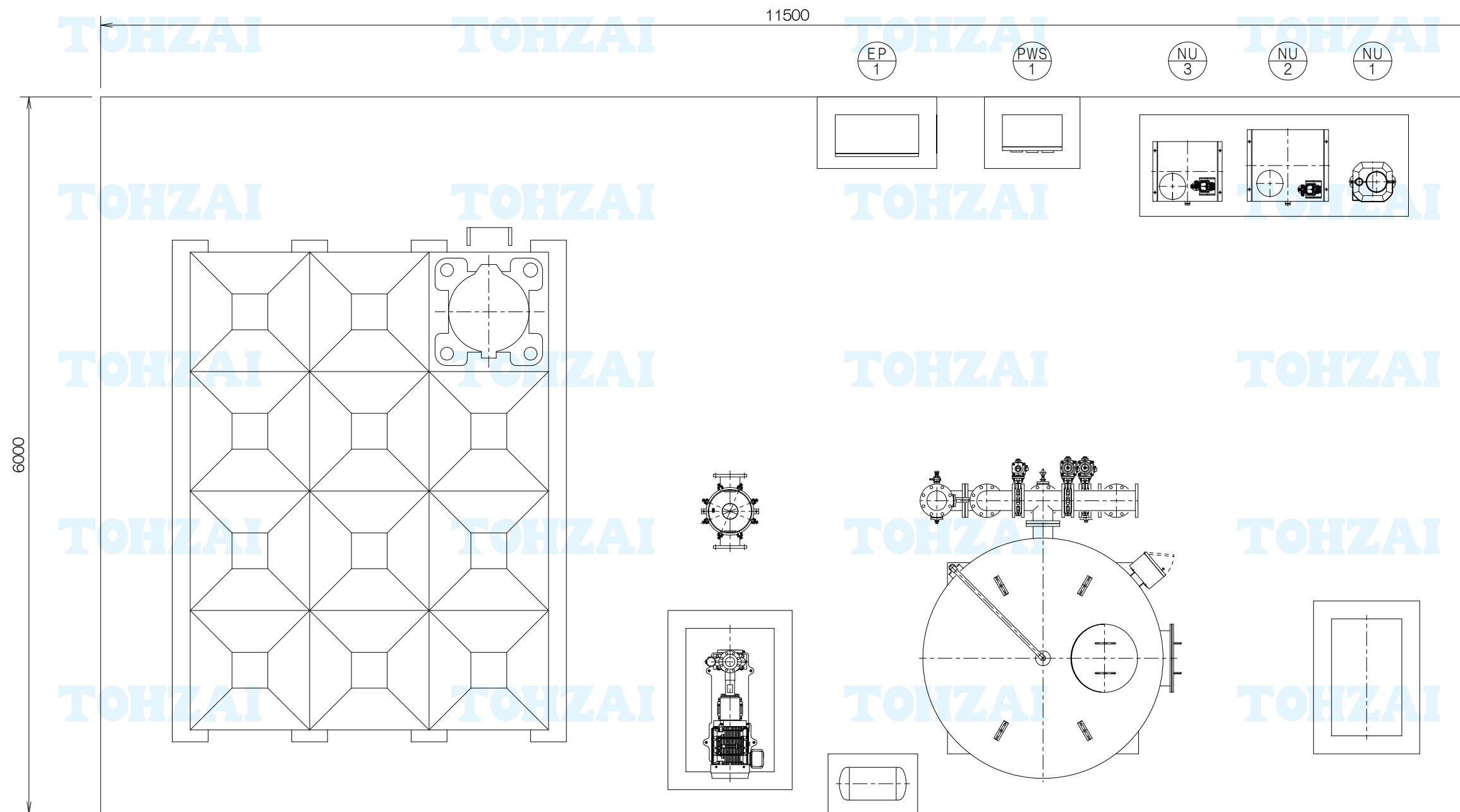


※1) 図中 [ ] 内の機器は、ろ過設備範囲を示します。

機器仕様表

記号	名称	機器仕様	台数
WF-1	ろ過装置 (参考型式: APF-125PBV-H)	空気操作弁による自動洗浄型 ろ過能力: 120m <sup>3</sup> /h ろ過剤: セラミック系ろ過剤 ろ過塔材質: SS400製内面FRPライニング (厚さ1.7mm以上) 缶体15年保証 付帯機器: 瞬間流量計、電磁弁箱 (SB1)、排水側落水防止 (停電時) 型バタフライ弁、ろ過塔内上部デフューザー、圧力異常時緊急停止機構付 付属品: ろ過用自動弁 (AV6)、洗浄用自動弁 (AV7)、還水用自動弁 (AV8) 電磁流量計 (FQ1)、電磁弁箱 (SB2)、瞬間流量計 (F11)	1基
FWP-1	ろ過ポンプ	型式: 片吸込渦巻型 口径: 100A x 80A 吐出容量: 2.0m <sup>3</sup> /min x 24m x 11kW 付属品: 防振架台	1式
HC-1	集毛器 (参考型式: HC-150T)	バケット式 (覗窓付、クランプ開閉式) 口径: 150A 材質: SUS304	1式
HEX-1	熱交換器	プレート式 交換熱量: (昇温) 434.6kW (一次側: 70°C→60°C) 材質: SUS316 付属品: 温度調節弁、温度センサ	1式
PWS-1	水質監視装置 (参考型式: PWS4- _ B)	残留塩素、pH、ORP自動測定 測定範囲: 残留塩素 0~3.00mg/L (ポーログラフ法) (測定電極自動電解洗浄機能付) pH 0~14 ORP -1500~+1500mV 付属品: 塩ビホース、ナイロンホース 記録計 (□有/□無)	1式

記号	名称	機器仕様	台数
NU-1	清澄剤注入装置 (参考型式: TS-09F-VC)	注入ポンプ+薬品タンク一体型 (注入ポンプ) 電磁駆動ダイヤフラムポンプ 9mL/min x 0.5MPa (薬品タンク) 容量: 25L、材質: PE 付属品: 注入弁装置、ナイロンホース フロートスイッチ (□有/□無)	1式
NU-2	殺菌剤注入装置 (参考型式: TS-11F-NAE)	注入ポンプ+薬品タンク一体型 (注入ポンプ) 電磁駆動ダイヤフラムポンプ (自動空気抜機構付) (残留塩素計による比例注入運転制御) 35mL/min x 0.5MPa (薬品タンク) 容量: 300L、材質: PVC 付属品: 注入弁装置、塩ビホース フロートスイッチ (□有/□無)	1式
NU-3	殺菌剤注入装置 (参考型式: TS-16F-VC)	注入ポンプ+薬品タンク一体型 (注入ポンプ) 電磁駆動ダイヤフラムポンプ (pH計による比例注入運転制御) 65mL/min x 0.7MPa (薬品タンク) 容量: 200L、材質: PVC 付属品: 注入弁装置、塩ビホース フロートスイッチ (□有/□無)	1式
AC-1	エアークOMPレッサー (参考型式: 0.2LE-8TZ)	圧力開閉式 吐出量: (20/24) L/min x 0.8MPa x 0.20kW 付帯機器: 減圧弁、電子式オートドレン一体型	1式
RT-1	還水槽	型式: 単板パネル型 呼称容量: 30m <sup>3</sup> 寸法: 3.0m x 4.0m x 2.5m 材質: FRP 付属品: 水位計5P x 2 (LC11, LC12)、補給水電動弁 (MV1)	1台
EP-1	制御盤	屋内自立型	1面



RT  
1

HC  
1

FWP  
1

AC  
1

WF  
1

HEX  
1

EP  
1

PWS  
1

NU  
3

NU  
2

NU  
1

※機械室高さ 4100mm 以上とする。

名称及び運転質量

記号	名称	運転質量
WF-1	ろ過装置	11000kg
FWP-1	ろ過ポンプ	360kg
HC-1	集毛器	150kg
HEX-1	熱交換器	520kg
PWS-1	水質監視装置	100kg
NU-1	清澄剤注入装置	40kg
NU-2	殺菌剤注入装置	340kg
NU-3	殺菌助剤注入装置	220kg
AC-1	エアークOMPレッサ	30kg
RT-1	還水槽 (呼称容量：30.0m <sup>3</sup> )	32000kg
EP-1	制御盤	200kg